

Provincia di Vercelli

Denominazione abitanti varallesi

Abitanti 8245

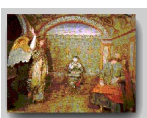
Distanza da Vercelli Km 62

Altitudine m 450

Il peccato originale

La fama di Varallo si deve al Sacro Monte che, secondo le cronache antiche, richiamava circa 10.000 fedeli all'anno.

Tale complesso sorge a 608 m di altezza e sovrasta a nord-est la cittadina.



Le 44 cappelle, denominate "La Nuova Gerusalemme", sono poste su un verde pianoro alberato secondo un itinerario obbligato che ripercorre a tappe la vita di Gesù in Palestina. Le 600 statue e 400 figure a fresco che compongono la rappresentazione sono opere di tantissimi

artisti tra i quali il Morazzone e Tanzio da Varallo.

La piazza principale del paese è dominata dalla chiesa di San Gaudenzio (ritoccata nel 1710), costruita su una rupe e tutta circondata da un elegante loggiato. Di notevole importanza è anche il Palazzo dei Musei che ospita una Pinacoteca e un Museo della Storia Naturale.

Prendendo la salita che porta al Sacro Monte si nota la Chiesa di Santa Maria delle Grazie, costruita nel XV secolo e ricca al suo interno di affreschi, alcuni dei quali opera di Gaudenzio Ferrari.